

# QUICKSTART

## KM 130/300 R BP

KÄRCHER



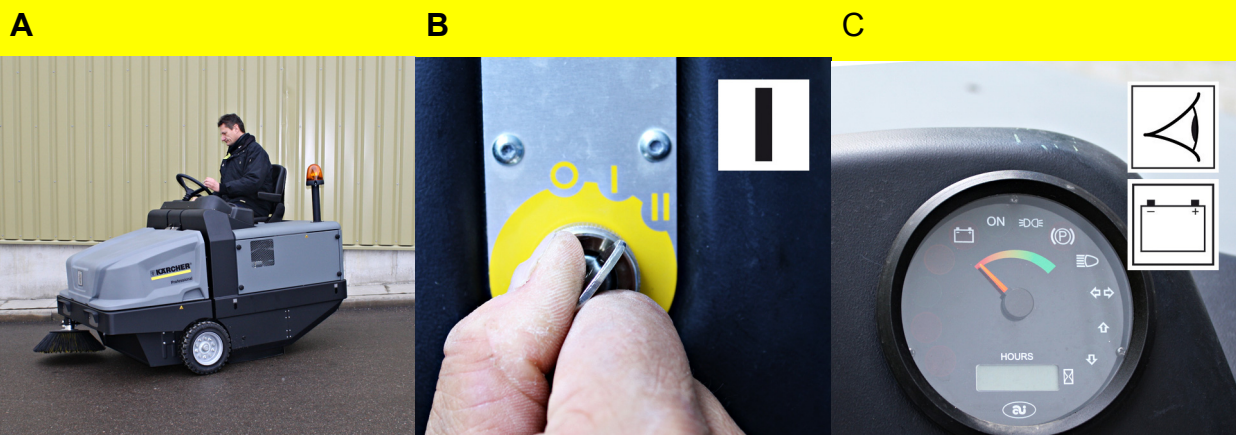
### WAARSCHUWING

Dit is slechts een korte handleiding! Lees voor het gebruik of onderhoud van het apparaat de bij het apparaat gevoegde gebruiksaanwijzing.

Bij niet-naleving van de gebruiksaanwijzing en de veiligheidsinstructies kan schade aan het apparaat en kunnen gevaren voor de bediener en andere personen ontstaan.

## Inbedrijfstelling

1



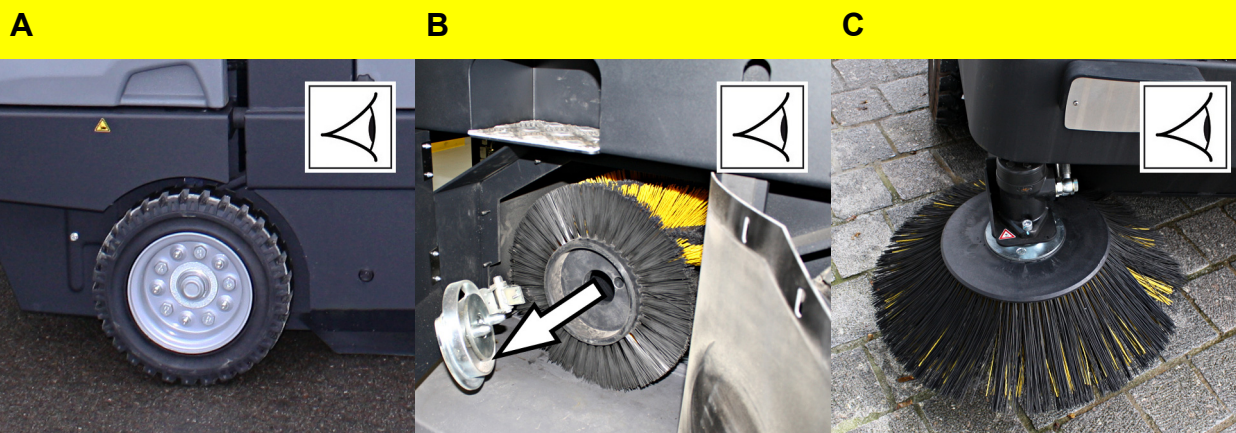
- A Neem plaats op de bestuurdersstoel.
- B Contactsleutel op positie „I“ draaien.

### OPMERKING

Weergave batterijcapaciteit toont na ca. 10 seconden de werkelijke ladingstoestand.

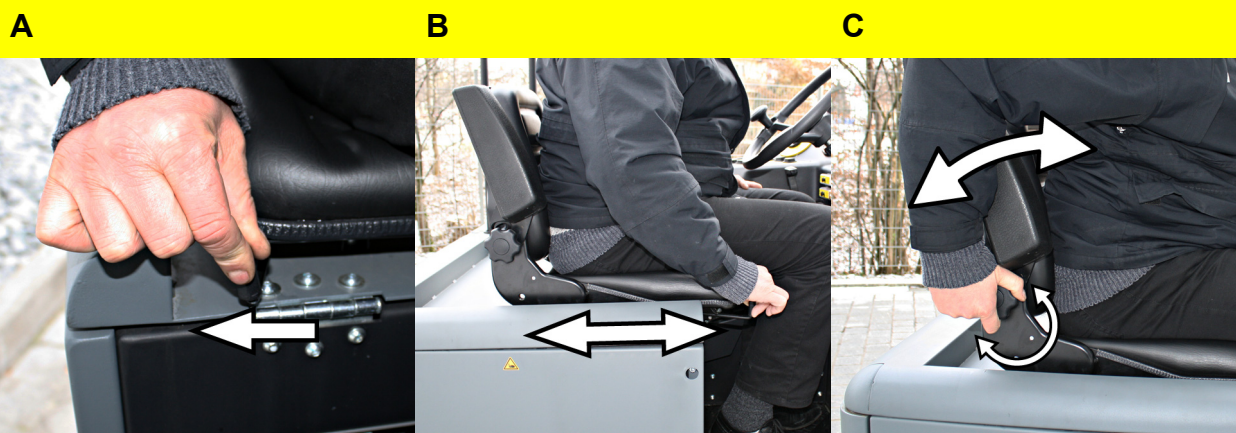
- C Batterijladingstoestand controleren, indien nodig batterijen opladen.

2



- A Wielen controleren op in elkaar gedraaide banden.
- B Keerrol controleren.
- C Zijbezems controleren.

3

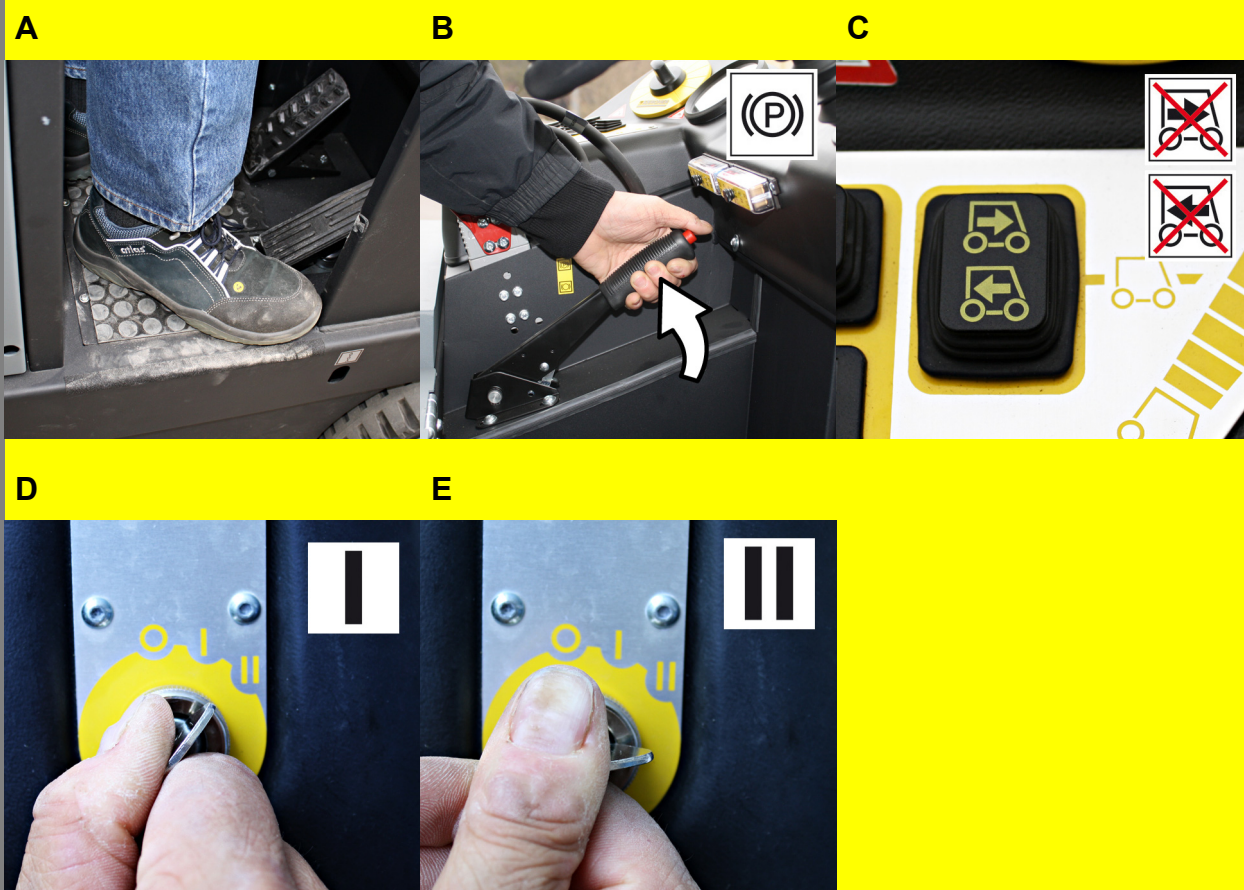


- A Hefboom stoelverstelling naar buiten trekken.
- B Stoel verschuiven, hendel loslaten en vastklikken.  
Door vooruit- en terugbewegen van de stoel controleren of hij vast zit.
- C Stel de stoelleuning in.



## Werking

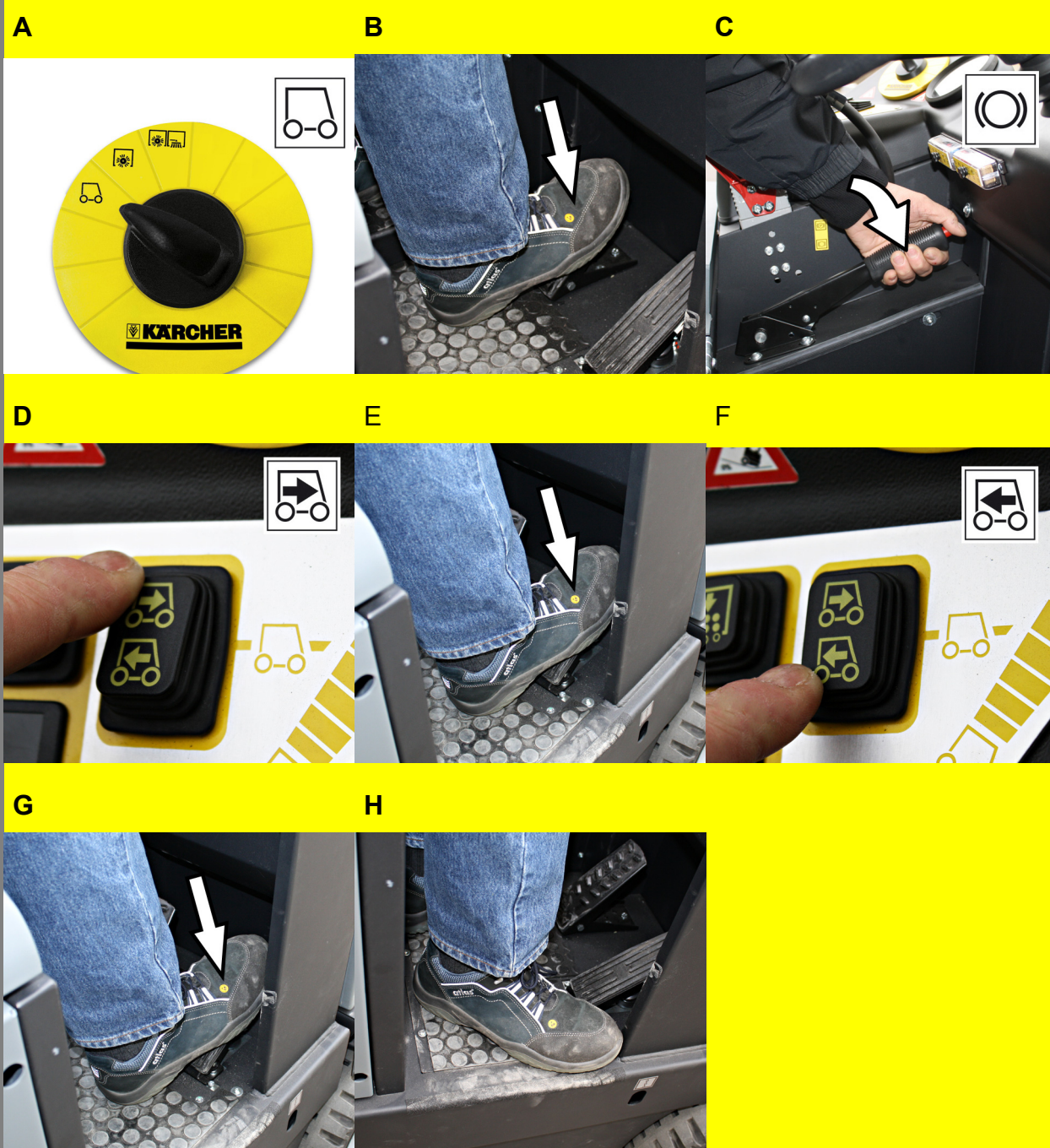
### 1



#### Apparaat starten

- A Op de chauffeursstoel plaatsnemen. Gaspedaal niet indrukken.
- B Parkeerrem vastzetten.
- C Keuzeschakelaar rijrichting in de middenstand brengen.
- D Contactsleutel in het contactslot steken. Contactsleutel op positie „I“ draaien. apparaat is bedrijfsklaar.
- E Contactsleutel in stand „II“ draaien. Het apparaat is rijklaar.

### 2



#### Apparaat verrijden

- A Programmaschakelaar op markering 1 (rijden) zetten.
- B Rempedaal induwen en ingedrukt houden.
- C Parkeerrem losmaken.

#### Vooruit rijden

- D Keuzeschakelaar rijrichting „Vooruit“ stellen.
- E Langzaam op het gaspedaal drukken.

#### Achteruit rijden

##### ⚠ GEVAAR

*Verwondingsgevaar! Bij het achteruitrijden mogen derden niet in gevaar gebracht worden, eventueel aanwijzingen laten geven.*

- F Keuzeschakelaar rijrichting op „Achteruit“ stellen.
- G Langzaam op het gaspedaal drukken.

#### Remmen

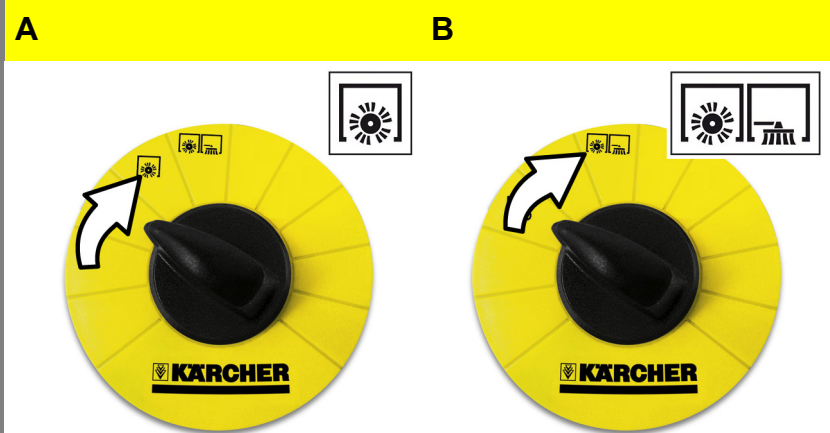
- H Rijpedaal loslaten, het apparaat remt zelf en blijft staan.

#### OPMERKING

*De remwerking kan door indrukken van het rempedaal ondersteund worden.*



## Werking

**3**


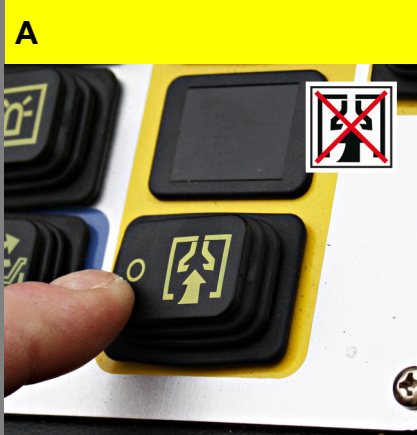
### Veegbedrijf

#### Vegen met veegwals

- A Programmaschakelaar op stand 2 zetten. Veegwals wordt neergelaten.

#### Vegen met veegwals en zijbezems

- B Programmaschakelaar op markering 3 zetten. Zijbezems evenals keerrol worden neergelaten.

**4**


### Vochtige of natte bodem vegen

- A Ventilator uitschakelen.

**5**


### Stoffilter reinigen

- A Schakelaar van de stoffilterreiniging indrukken.

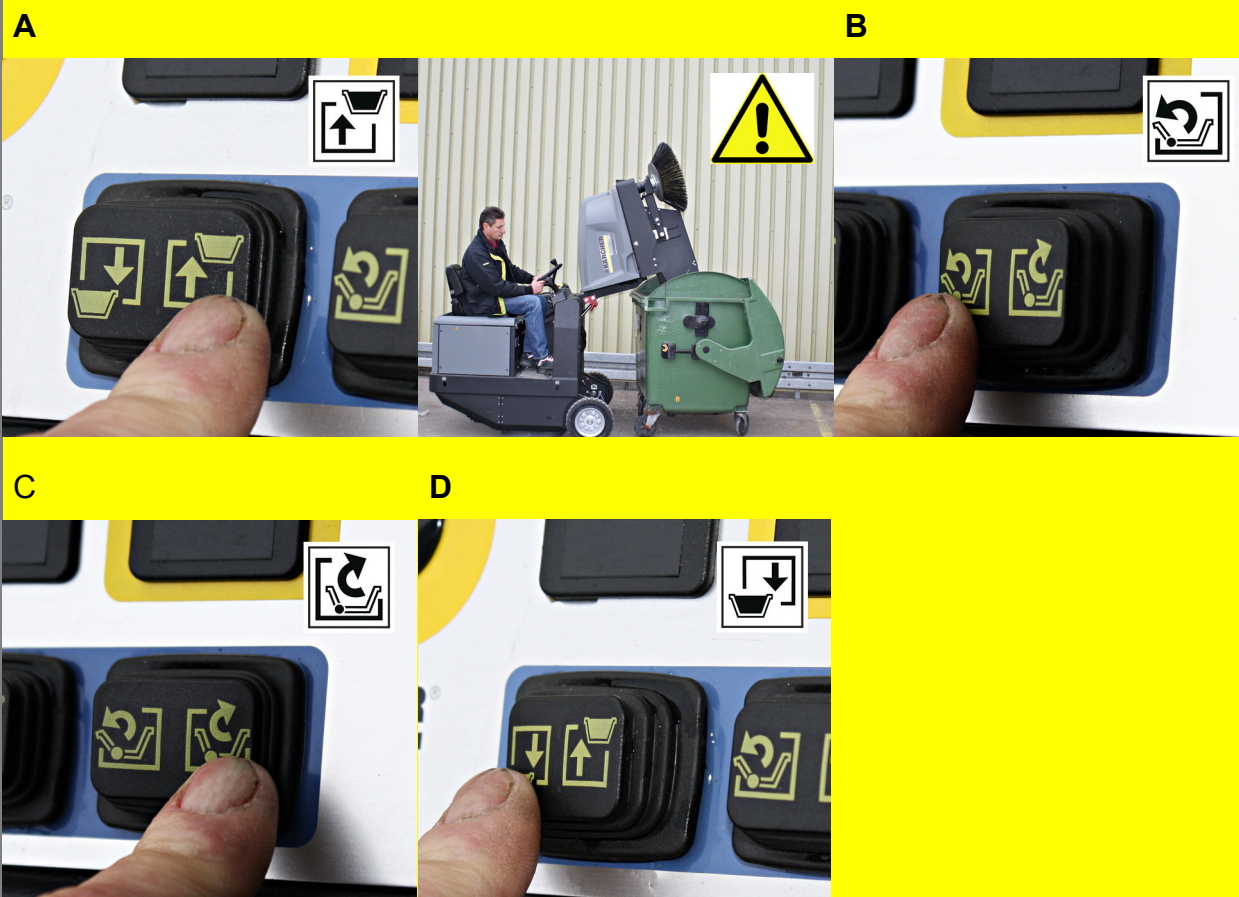
**6**


### Gebruik met zwaailicht

- A Zwaailicht inschakelen.

## Werking

# 7



### Veeggoedcontainer leegmaken

#### ⚠ GEVAAR

Verwondingsgevaar! Tijdens het ledigen mogen zich geen personen en beesten in het zwenkbe-  
reik van het veeggoedreservoir ophouden.

#### ⚠ GEVAAR

Beknellingsgevaar! Nooit in het hefboomstelsel  
van het legingsmechanisme grijpen. Niet onder  
de opgeheven container gaan staan.

#### ⚠ GEVAAR

Kantelgevaar! Het apparaat tijdens het ledigings-  
proces op een vlakke ondergrond neerzetten.

- A Veeggoedcontainer omhoog brengen.  
Langzaam tegen de opvangbak  
rijden.  
Parkeerrem vastzetten.
- B Klep vuilreservoir openen.
- C Klep vuilreservoir sluiten.  
Parkeerrem losmaken.  
Langzaam van de verzamelbak wegrijden.
- D Veeggoedreservoir tot de eindstand neerla-  
ten.

## Werking stopzetten

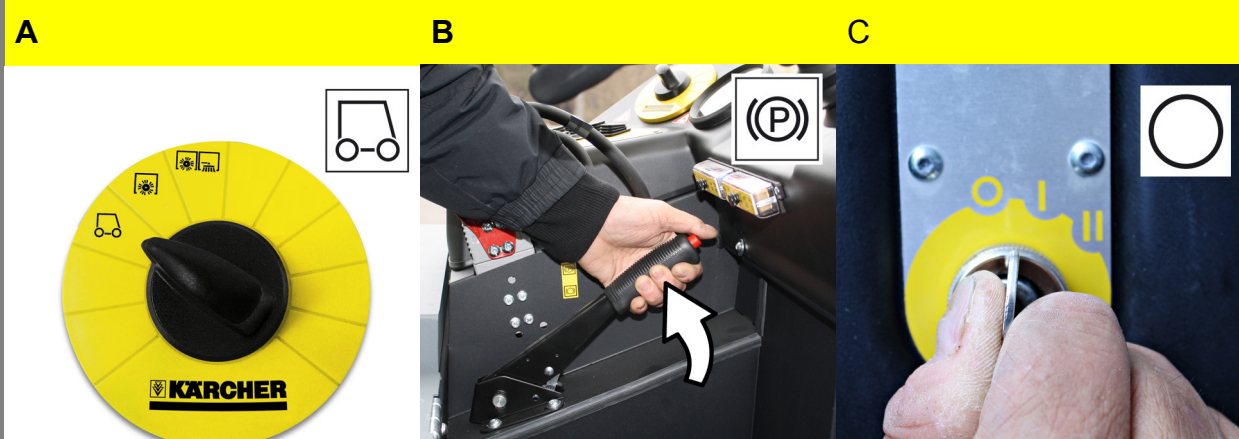
# 1



### Veeggoedcontainer leegmaken

Zie "werking", punt 7

# 2



### Apparaat uitschakelen

- A Programmaschakelaar op stand 1 (rijden)  
zetten. Zijbezems en veegwals worden opge-  
tild.
- B Rempedaal induwen en ingedrukt houden.  
Parkeerrem vastzetten.
- C Contactsleutel op '0' draaien en sleutel uit-  
trekken.



## Verzorging en onderhoud

Dagelijks

wekelijks

Kärcher-klantendienst

1

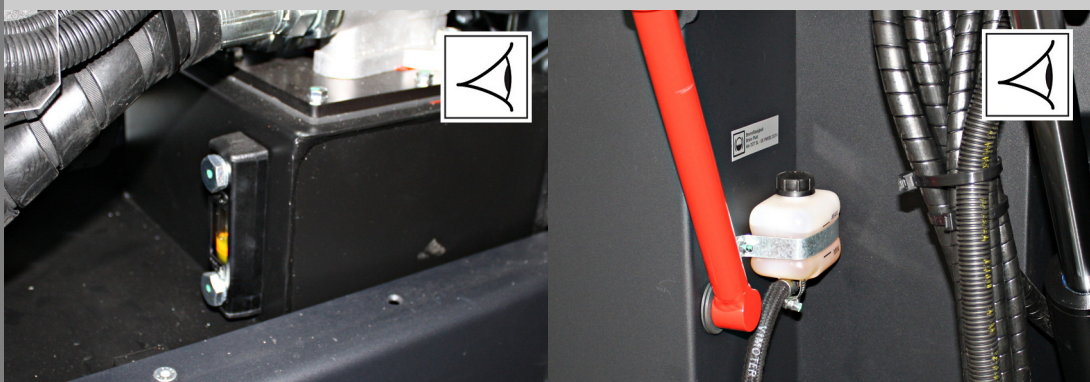
A

- A Werking van alle bedieningselementen controleren.
- B Apparaat op beschadigingen controleren.

2

A

B



- A Oliepeil van het hydraulisch systeem controleren.
  - B Remvloeistofpeil controleren.
- ⚠ GEVAAR**  
Gevaar voor letsel! Bij opgetild vuilreservoir altijd veiligheidshendel gebruiken.

3

A

B



- A Stoffilter controleren en indien nodig filterkast reinigen.
  - B Apparaat met een vochtige, in een mild zeepsopje gedrenkte doek reinigen.
- OPMERKING**  
Geen agressieve reinigingsmiddelen gebruiken.

4

- A Hydraulische-oliekoeler reinigen.
- B Hydraulisch systeem controleren.
- C Pakkingranden op slijtage controleren, indien nodig vervangen
- D Reservoirinhoud controleren en smeren.

5

**Inspectiechecklist 5.950-648.0 in acht nemen!**